

УТВЕРЖДАЮ

директор МБОУ

«Октябрьскоготнянская СОШ»

«___» _____ 20__ г.

Т.П. Мирошниченко

МБОУ «Октябрьскоготнянская СОШ»

Паспорт автобусного маршрута

(автобус ГАЗ -322121, Н882НТ31)

Средняя протяжённость (в день): 74,0 км.

Сезонность работы (период работы).

Подвоз обучающихся осуществляет с 01.09.2016 г., ежедневно, по маршруту все дни, кроме субботы и воскресенья

Маршрут следования (с остановками)	Понедельник		Вторник		Среда		Четверг		Пятница		итого по направлению за неделю
	П	О	П	О	П	О	П	О	П	О	
Стоянка – МБОУ	2,0	2,0	2,0	2,0	2,0	2,0	2,0	2,0	2,0	2,0	20,0
МБОУ – с. Хотмыжск	7,0	0,0	7,0	0,0	7,0	0,0	7,0	0,0	7,0	0,0	35,0
с. Хотмыжск – МБОУ	7,0	0,0	7,0	0,0	7,0	0,0	7,0	0,0	7,0	0,0	35,0
МБОУ – с. Акулиновка	3,5	3,5	3,5	3,5	3,5	3,5	3,5	3,5	3,5	3,5	35,0
с. Акулиновка - х. Федосейкин	4,0	4,0	4,0	4,0	4,0	4,0	4,0	4,0	4,0	4,0	40,0
х. Федосейкин –МБОУ	1,5	1,5	1,5	1,5	1,5	1,5	1,5	1,5	1,5	1,5	15,0
МБОУ – хут. Басов	7,5	7,5	7,5	7,5	7,5	7,5	7,5	7,5	7,5	7,5	75,0
х. Басов – с. Октябрьская Готня	5,5	5,5	5,5	5,5	5,5	5,5	5,5	5,5	5,5	5,5	55,0
с. Октябрьская Готня – МБОУ	2,0	2,0	2,0	2,0	2,0	2,0	2,0	2,0	2,0	2,0	20,0
МБОУ – с. Октябрьская Готня	2,0	2,0	2,0	2,0	2,0	2,0	2,0	2,0	2,0	2,0	20,0
с. Октябрьская Готня - МБОУ	2,0	2,0	2,0	2,0	2,0	2,0	2,0	2,0	2,0	2,0	20,0
	44,0	30,0	44,0	30,0	44,0	30,0	44,0	30,0	44,0	30,0	
Итого за неделю											370,0
Средняя протяжённость маршрута											74,0

СОГЛАСОВАНО

начальник управления образования
администрации Борисовского района

«__» _____ 20__ г.

Е.И. Чухлебова

Схема маршрута автобуса МБОУ «Октябрьскоготнянская СОШ»

ГАЗ-322121 гос. номер Н 882 НТ 31 RUS

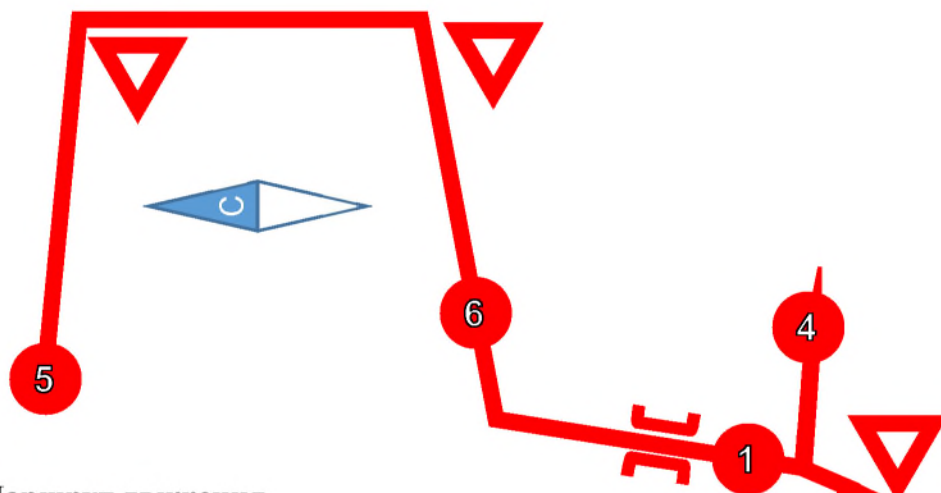
с указанием дорожных сооружений и опасных участков

УТВЕРЖДАЮ

директор МБОУ
«Октябрьскоготнянская СОШ»

«__» _____ 20__ г.

Т.П. Мирошниченко






#	Маршрут движения	Общая протяжённость маршрута 44,0 (30,0) км
	Стоянка автобуса	
1	Площадка у МБОУ «Октябрьскоготнянская СОШ»	2,0 км × 2
2	Остановка в селе Хотмыжск	7,0 км × 1
1	Площадка у МБОУ «Октябрьскоготнянская СОШ»	7,0 км × 1
3	Остановка в селе Акулиновка	3,5 км × 2
4	Площадка на хуторе Федосейкин	4,0 км × 2
1	Площадка у МБОУ «Октябрьскоготнянская СОШ»	1,5 км × 2
5	Площадка на хуторе Басов	7,5 км × 2
6	Остановка в селе Октябрьская Готня	5,5 км × 2
1	Площадка у МБОУ «Октябрьскоготнянская СОШ»	2,0 км × 2
6	Остановка в селе Октябрьская Готня	2,0 км × 2
1	Площадка у МБОУ «Октябрьскоготнянская СОШ»	2,0 км × 2

Маршрут движения

1. Площадка у МБОУ «Октябрьскоготнянская СОШ»
2. Остановка в селе Хотмыжск
3. Остановка в селе Акулиновка
4. Площадка на хуторе Федосейкин
5. Площадка на хуторе Басов
6. Остановка в селе Октябрьская Готня

Условные обозначения

- Место остановки (разворота) 
- Уступите дорогу 
- Мост 



СОГЛАСОВАНО

начальник управления образования
администрации Борисовского района

«__» _____ 20__ г.

Е.И. Чухлебова

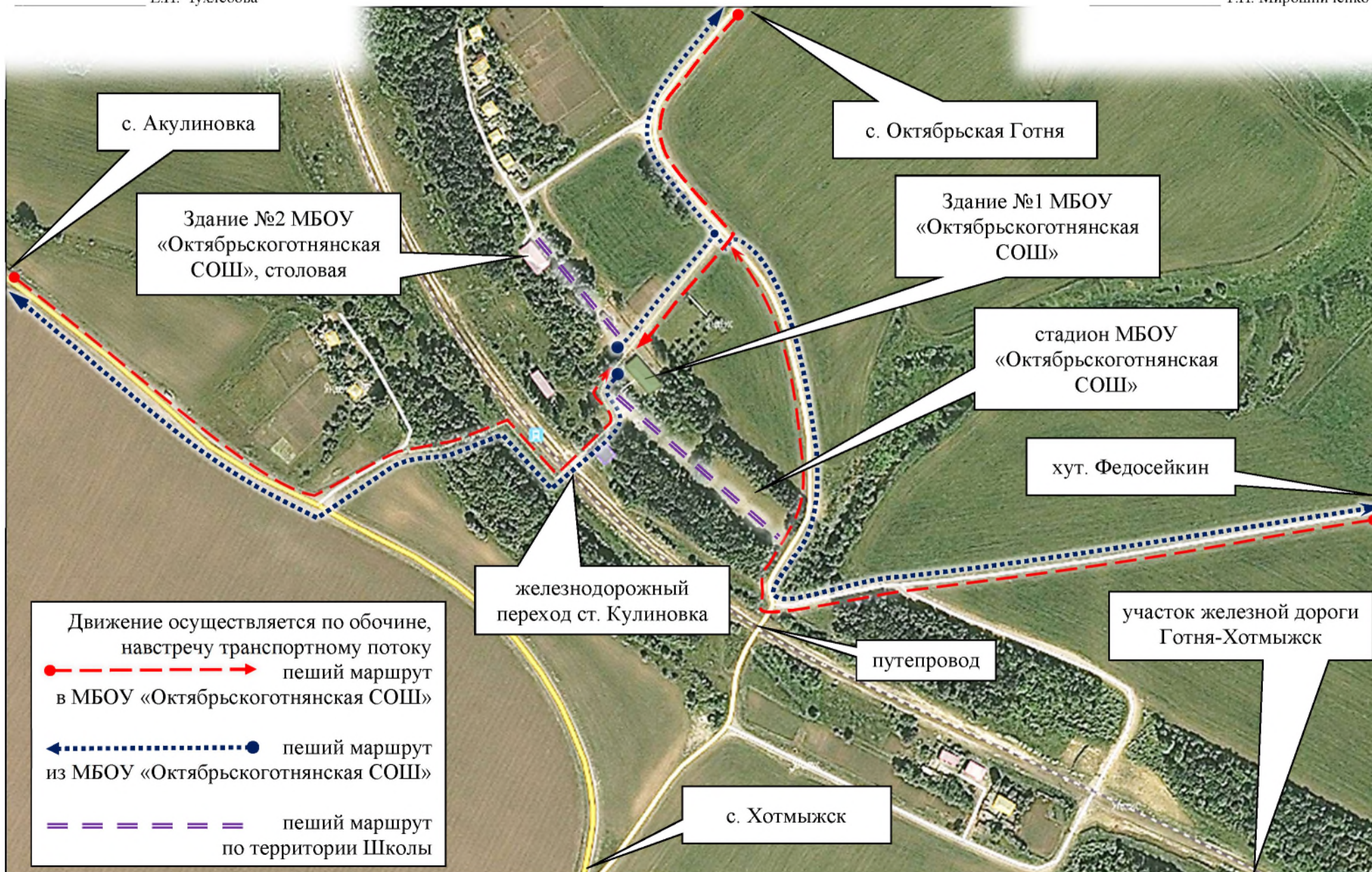
Схема организации дорожного движения вблизи МБОУ «Октябрьскоготнянская СОШ»

УТВЕРЖДАЮ

директор МБОУ
«Октябрьскоготнянская СОШ»

«__» _____ 20__ г.

Т.П. Мирошниченко



СОГЛАСОВАНО

начальник управления образования
администрации Борисовского района
«__» _____ 20__ г.
_____ Е.И. Чухлебова

**Схема организации дорожного движения вблизи
МБОУ «Октябрьскоготнянская СОШ»**

УТВЕРЖДАЮ

директор МБОУ
«Октябрьскоготнянская СОШ»
«__» _____ 20__ г.
_____ Т.П. Мирошниченко

